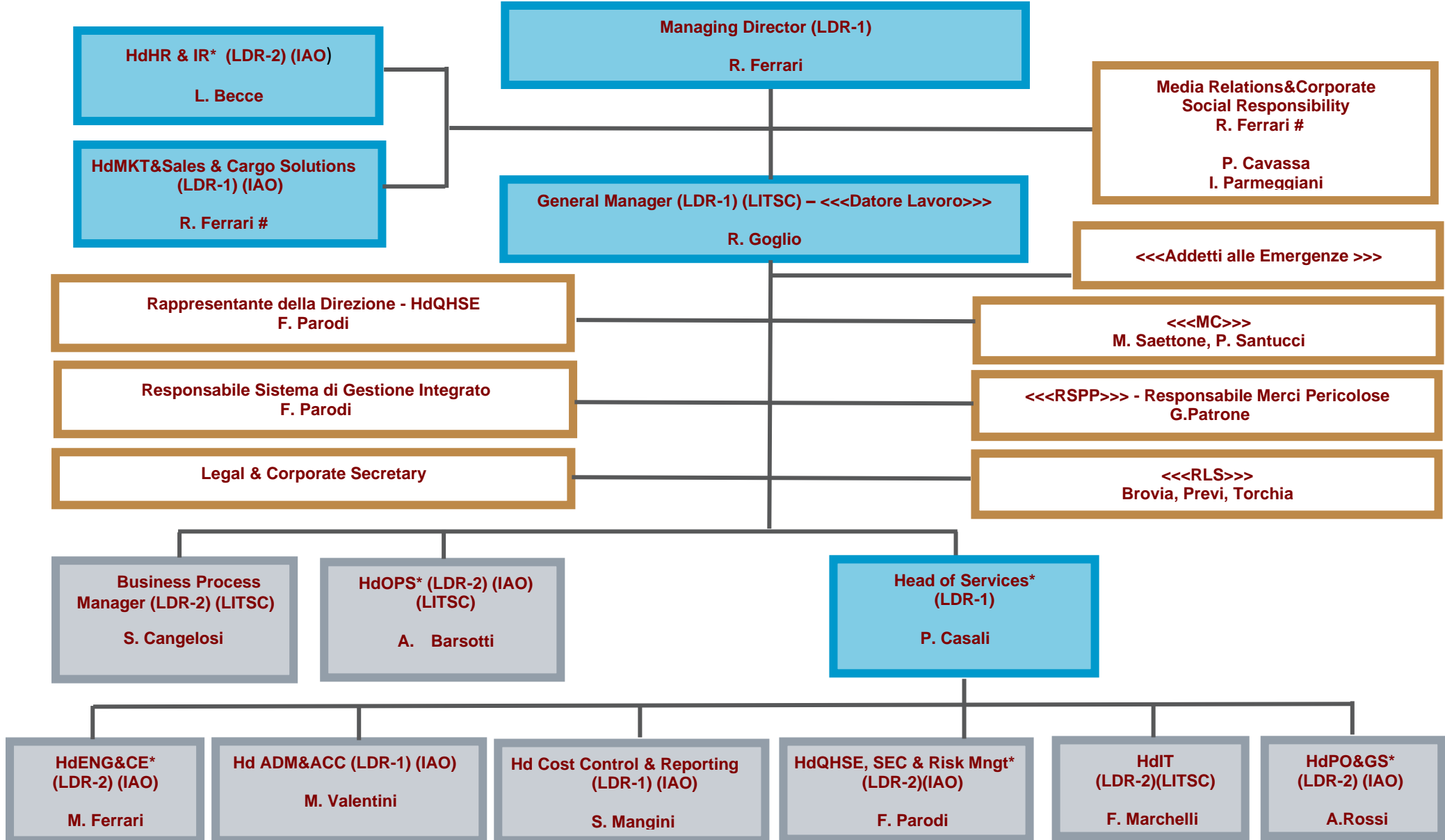
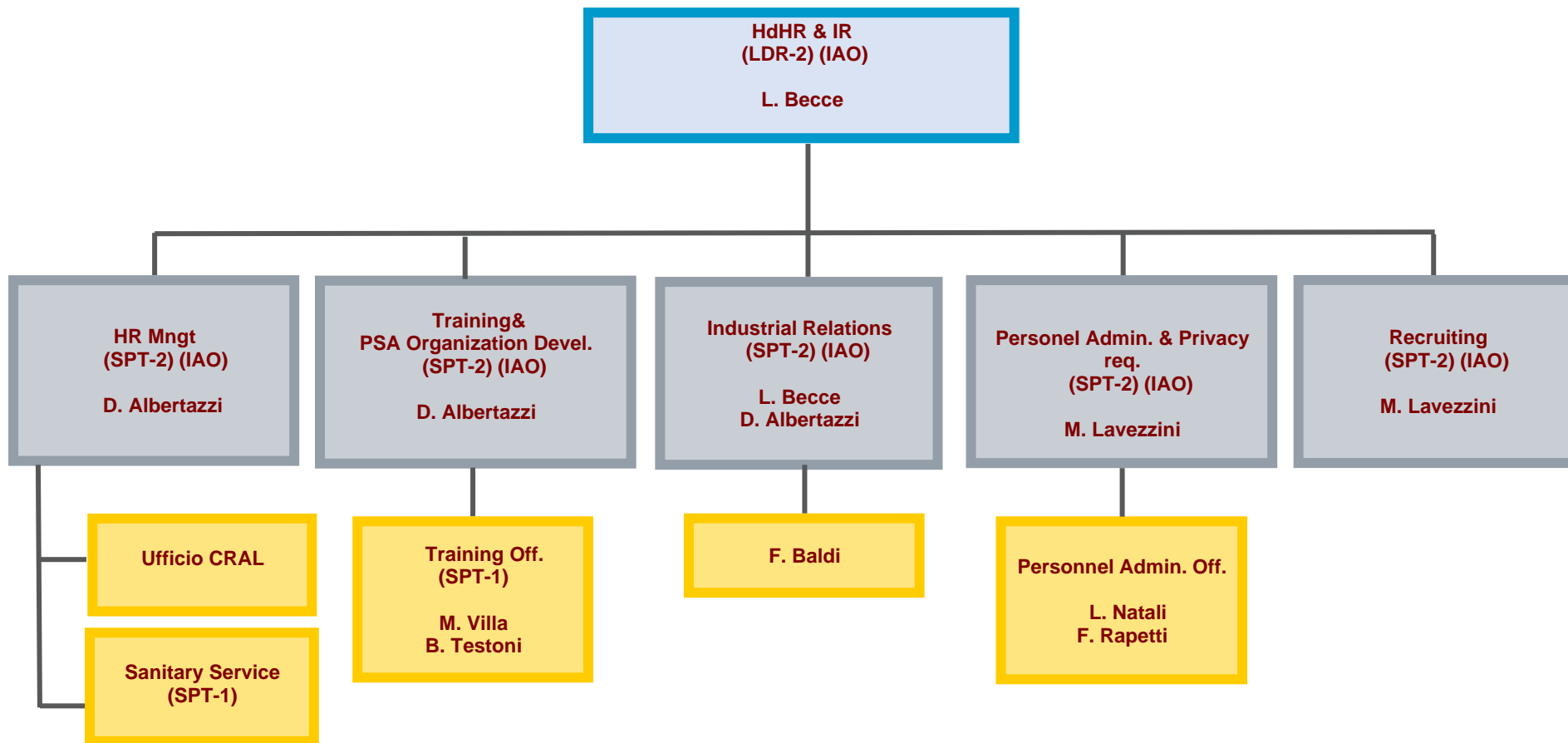


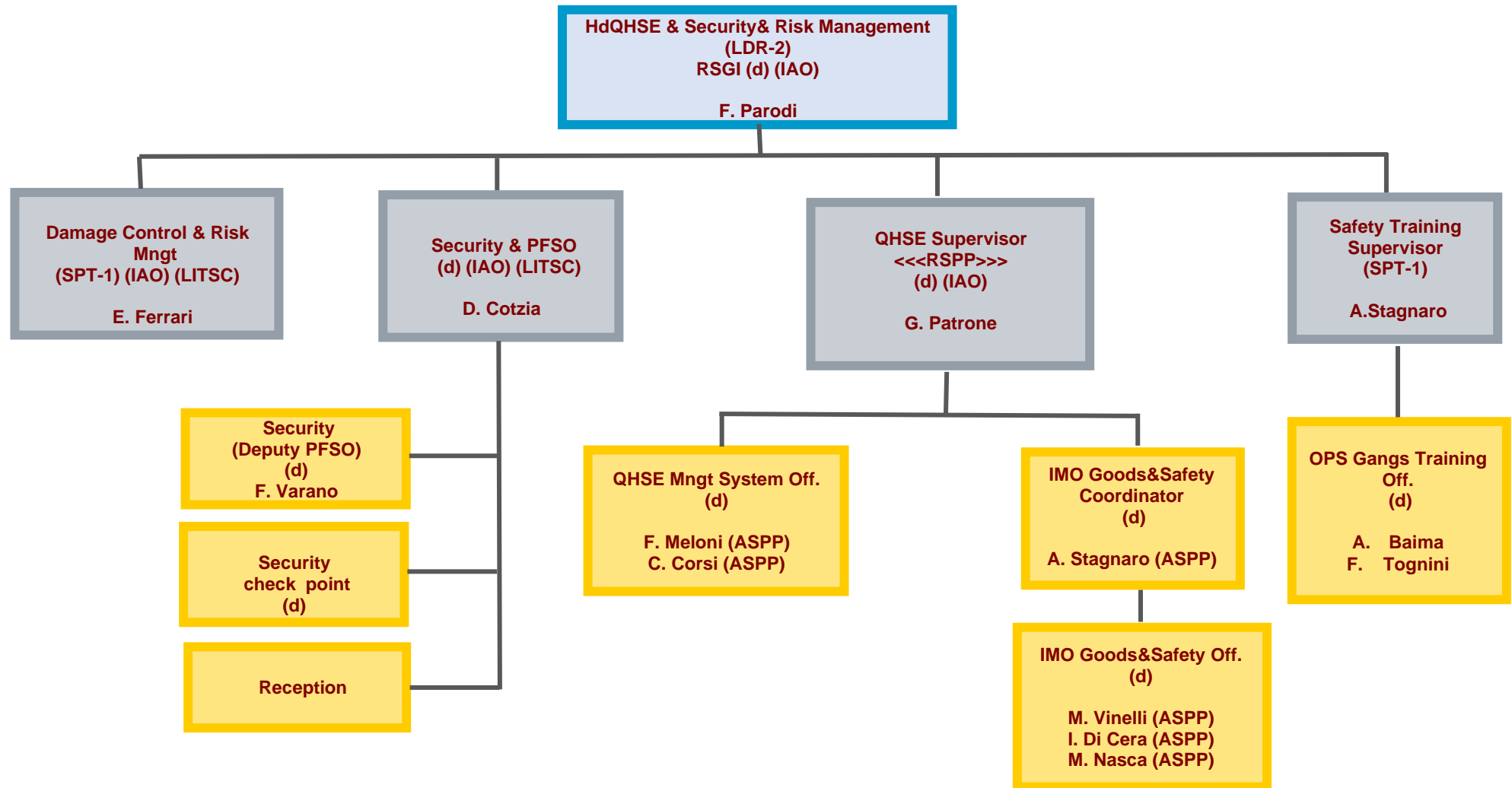
FUNZIONIGRAMMA AZIENDALE DEL SISTEMA DI GESTIONE INTEGRATO

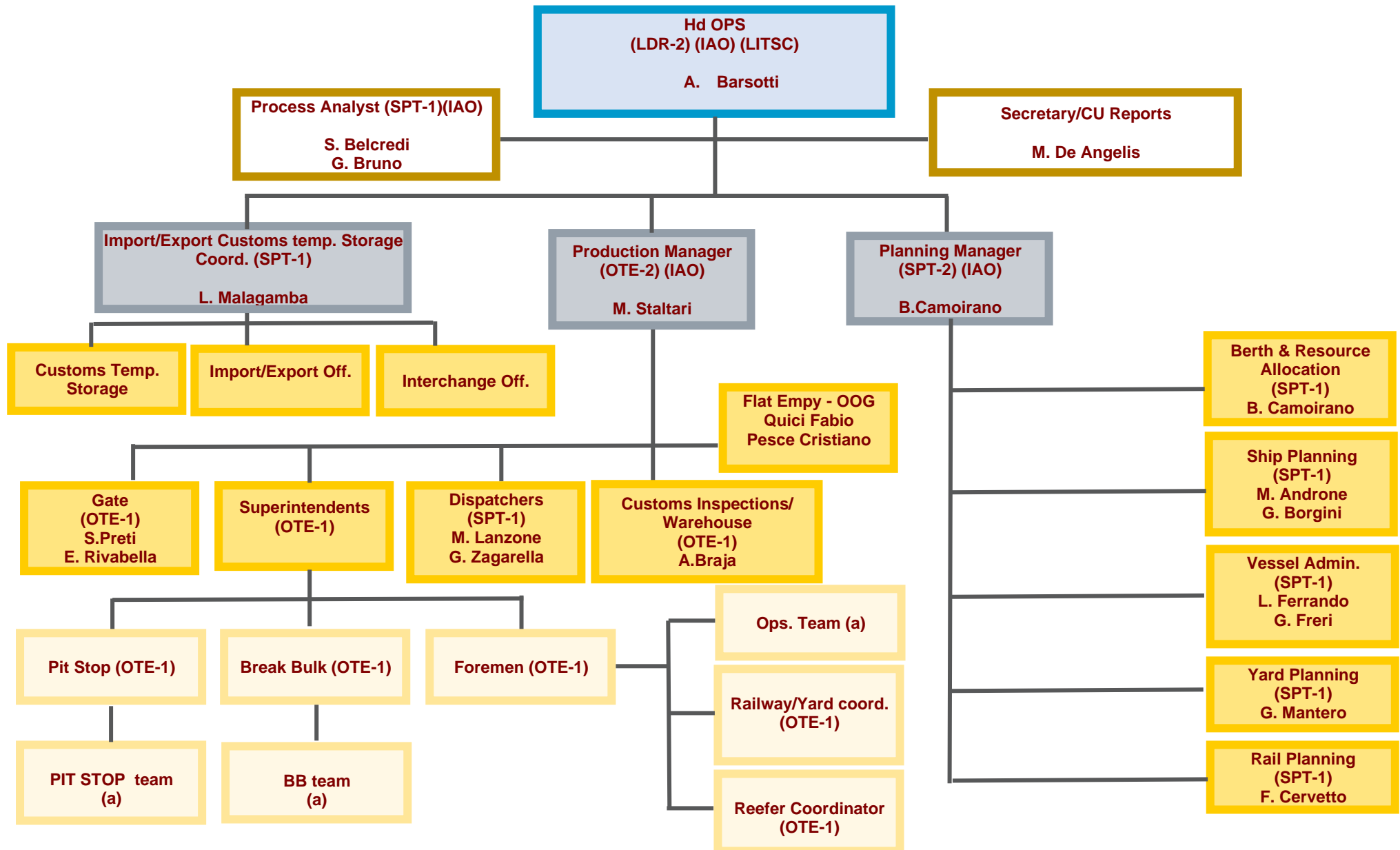


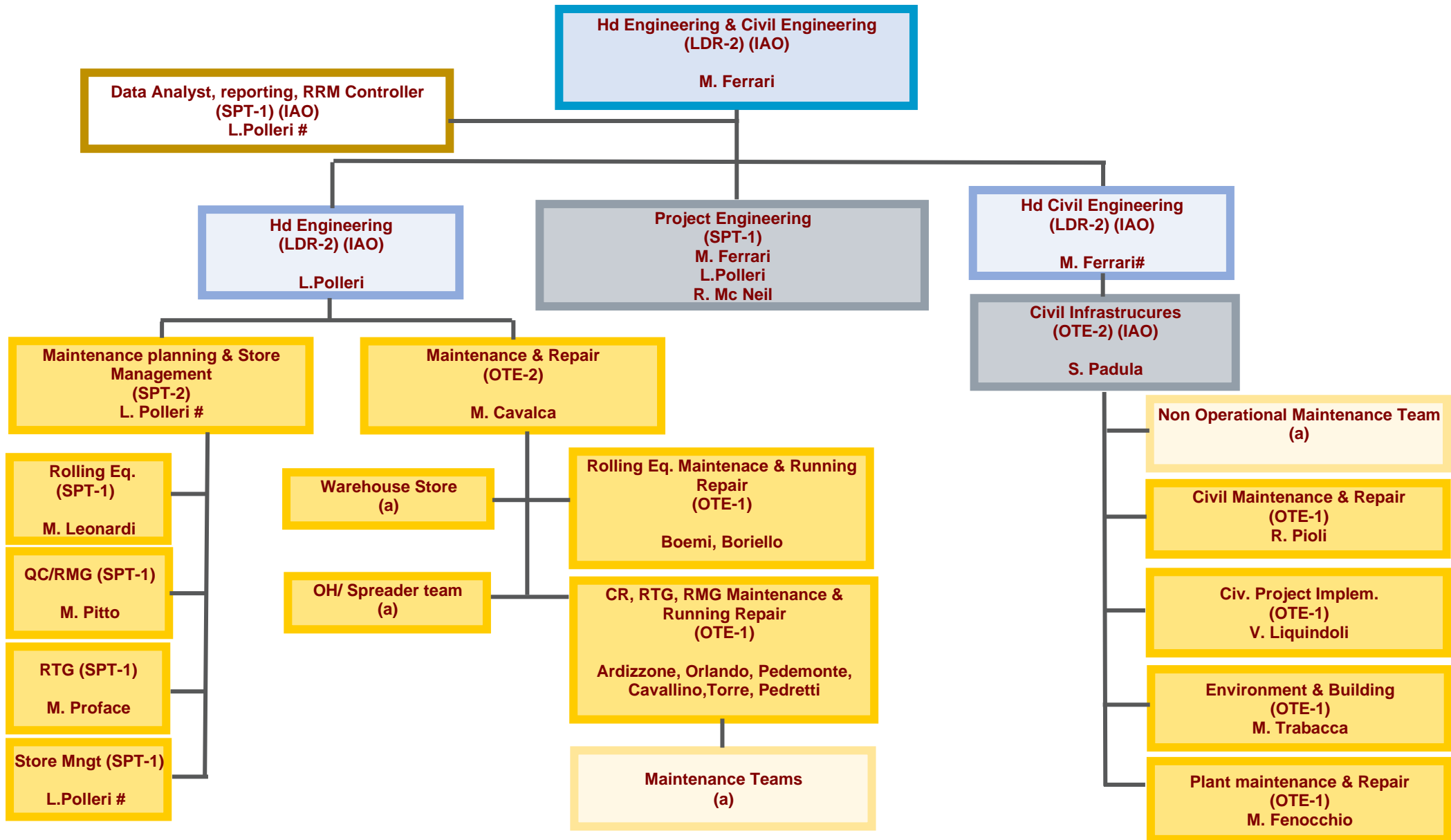
* Dirigente delegato o sub-delegato alla sicurezza/tutela ambientale ai sensi dell' art. 16 D.Lgs. 81/08

Covering

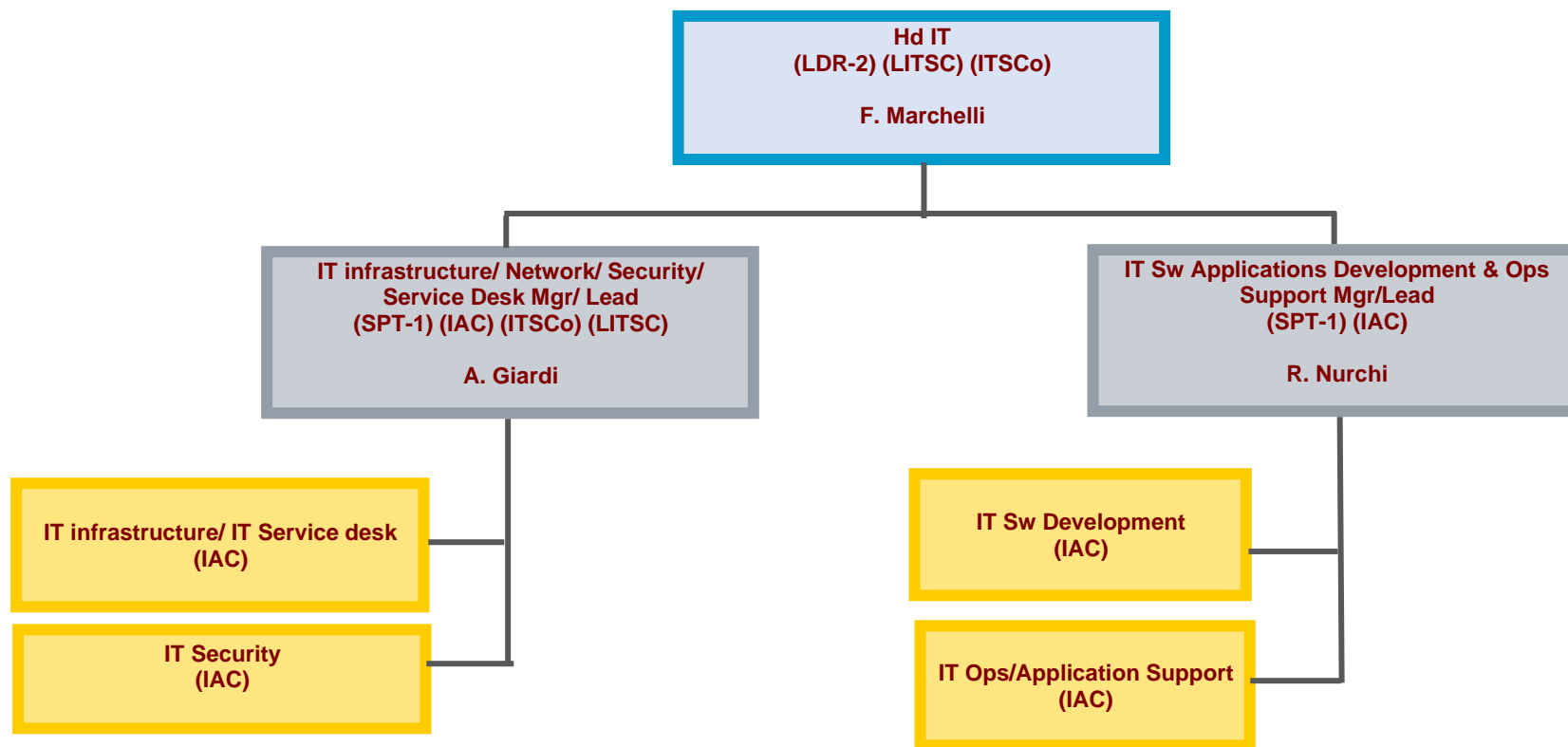


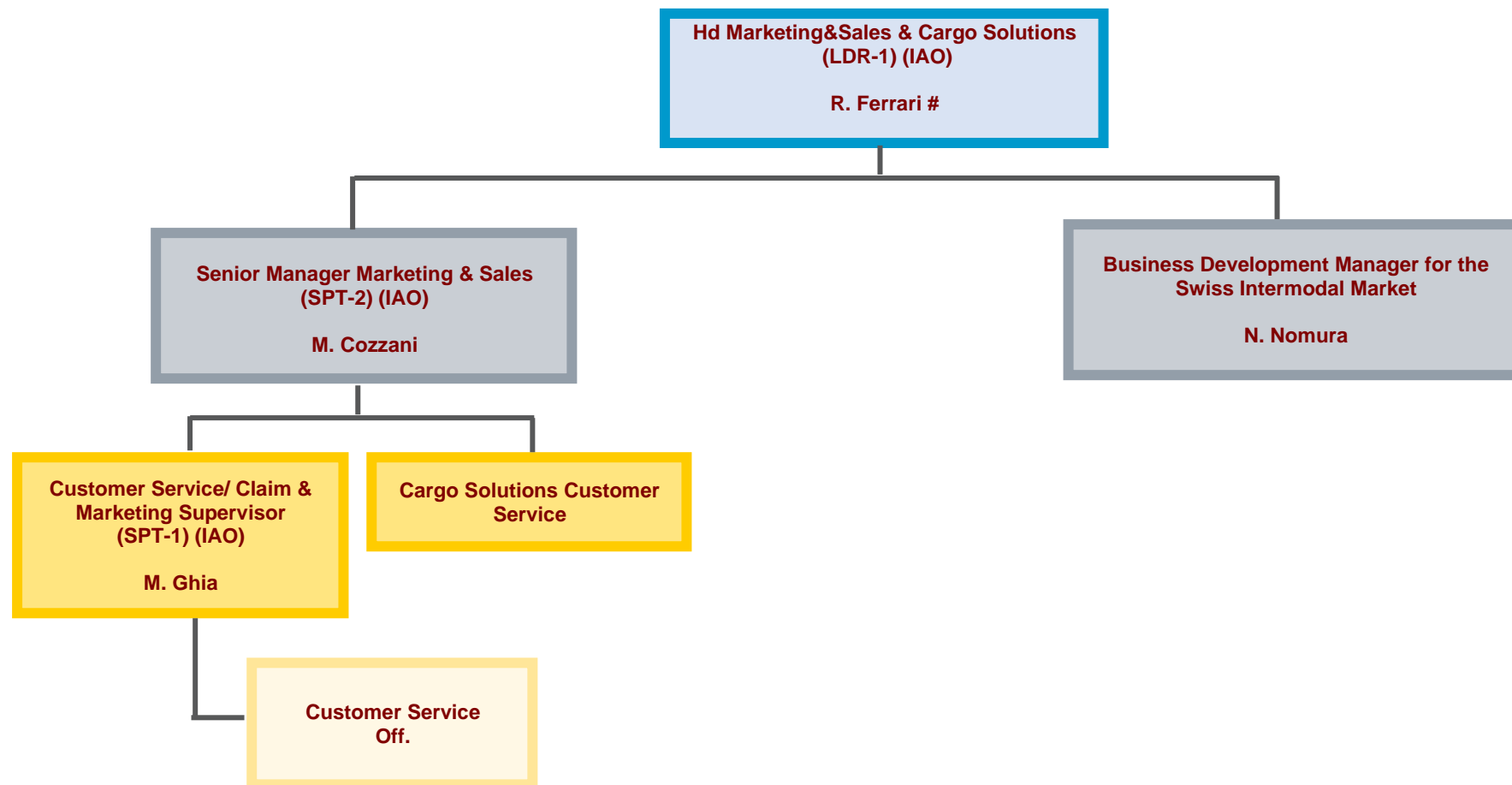




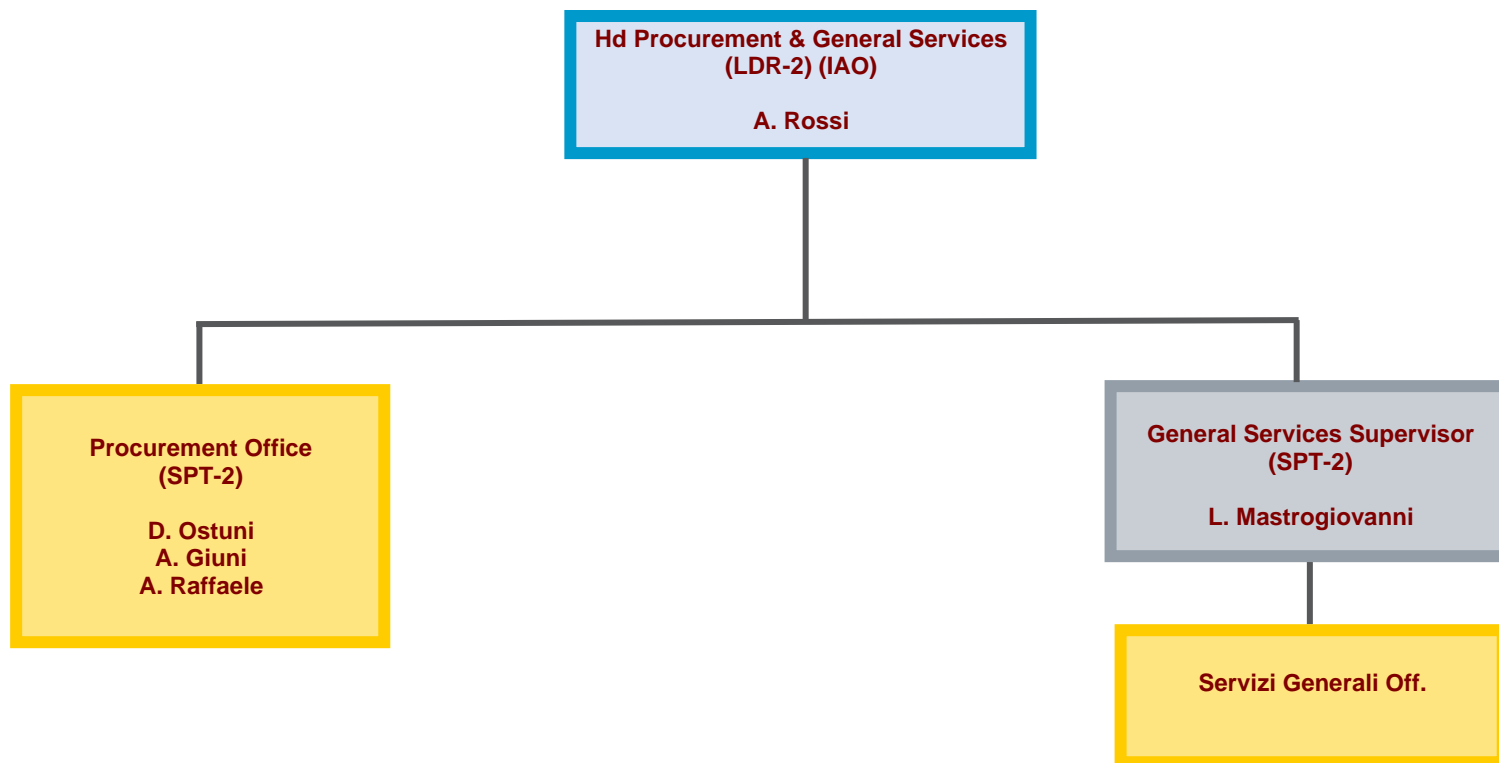


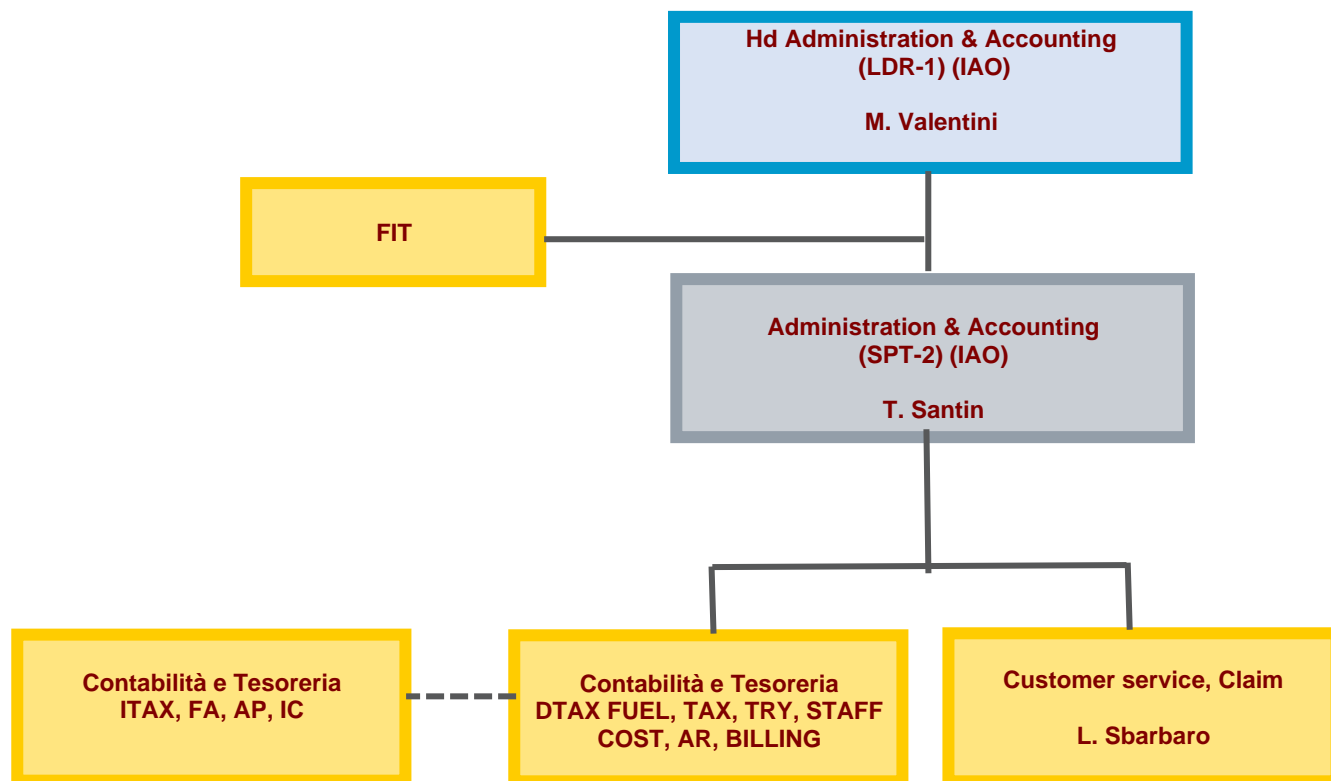
Covering

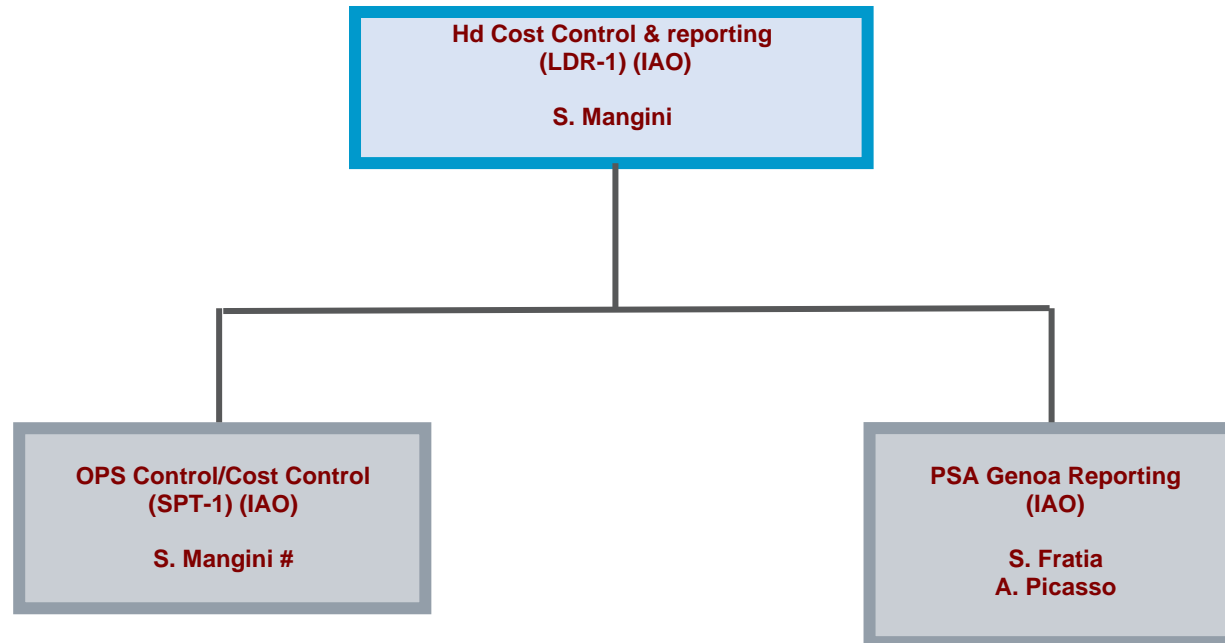




Covering


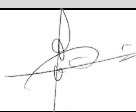
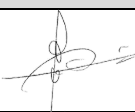






Legenda:

Profilo	Posizione tipica
LDR-1	Posizione di Alta Direzione con responsabilità aziendali generali o responsabilità funzionali.
LDR-2	Posizione di Direzione con responsabilità Operative (O), Tecniche (T) o ingegneristiche (E).
SPT-1	Supervisori di gruppi che svolgono attività che possono influenzare HSSE.
SPT-2	Responsabili di gruppi che svolgono attività che possono influenzare HSSE.
OTE-1	Posizione operativa, tecnico- ingegneristica a capo di un turno o di un gruppo.
OTE-2	Posizione operativa, tecnico- ingegneristica che gestisce una attività o un reparto.
OTE-3	Posizione di gestione Operativa, Tecnica o ingegneristica di un gruppo di attività come un porto o un terminal.
LITSC	Local IT Security Committee: comitato direttivo per la gestione dei rischi di IT Security
ITSCo	IT Security Coordinator: supervisore e coordinatore delle attività di IT Security
IAO	Information Asset Owner: responsabili di gruppi che utilizzano asset informatici
IAC	Information Asset Coordinator: posizione tecnico – informatica che gestisce la protezione degli asset informatici
d	Reparto HSE e reparto Security
a	Addetti responsabili alle attività operative front line significative per HSSE

PREDISPOSTO DA QHSE	FIRMA	DATA	VERIFICATO DA RSGI	FIRMA	DATA	APPROVATO DA HdQHSE	FIRMA	DATA
F. Meloni		28/03/2023	F. Parodi		28/03/2023	F. Parodi		28/03/2023