
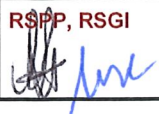

	SIGLA	REV	DATA	REDAZIONE	EMISSIONE TECNICA	APPROVAZIONE DOCUMENTO
	DSP202001	00	07/05/2020	HSE 	RSPP, RSGI 	HdHR&IR 

NORME DI COMPORTAMENTO COVID-19

Il presente documento ha la funzione di descrivere quali misure preventive sono state intraprese da PSA Genova Pra' S.p.A. e fornire indicazioni operative, da attuare nel rispetto dei principi di precauzione e proporzionalità, al fine di incrementare l'efficacia delle misure di contenimento adottate per contrastare l'epidemia di COVID-19.

Le presenti norme di comportamento sono valide per chiunque entri in Terminal a protezione di tutti gli utenti del Terminal stesso e integrano ma non sostituiscono in alcun modo le "Riepilogo Norme di comportamento in ambito Terminal – informativa sui rischi ai sensi del D.Lgs. n° 81/2008".

MISURE DI PREVENZIONE E PROTEZIONE DI CARATTERE GENERALE



- Vigè l'obbligo di rimanere al proprio domicilio in presenza di febbre (oltre 37.5°) o altri sintomi influenzali e di chiamare il proprio medico curante e l'Autorità Sanitaria
- Vigè altresì l'obbligo di non recarsi al pronto soccorso in caso di febbre e problemi respiratori ma di contattare il proprio medico o il Numero Unico di Emergenze (NUE) 112
- Qualora si manifestassero sintomi influenzali (e malessere respiratorio) durante l'espletamento della prestazione lavorativa, è fatta richiesta di comunicare immediatamente la situazione al proprio Referente Aziendale PSA Genova Pra', avendo massima cura di rimanere ad adeguata distanza da qualsiasi altra persona presente sul luogo di lavoro. Non recarsi presso l'Infermeria aziendale senza avere preventivamente chiamato.
- In caso di contagio da COVID-19 il lavoratore dovrà collaborare con l'Azienda e le autorità sanitarie a ricostruire i contatti avvenuti nell'ultimo periodo. Questo viene richiesto anche alle ditte esterne operanti nell'area portuale che dovranno darne immediata comunicazione al committente per avere contezza di tutti i potenziali casi di infezione e poter ricostruire eventuali contatti con personale PSA Genova Pra' o di altre società operanti nell'area portuale.
- È fatto altrettanto divieto di accedere al Terminal a chi, negli ultimi 14 giorni, abbia avuto contatti con soggetti risultati positivi al COVID-19 o provenga da zone a rischio secondo le indicazioni dell'OMS e secondo le indicazioni contenute nelle ordinanze del Presidente della Regione Liguria.

DSP202001	00	07/05/2020	1/5
SIGLA	REV	DATA	PAGINA

	<ul style="list-style-type: none"> - Obbligo di rispettare le indicazioni di prevenzione affisse nei vari ambienti lavorativi, le indicazioni di capienza massima definite dall'azienda e le informative di prevenzione. - Nel caso di un lavoratore positivo all'infezione da COVID 19, prima del suo rientro al lavoro questi dovrà sottoporsi a visita medica da parte del Medico Competente della propria Azienda, indipendentemente dalla durata dell'assenza per malattia, previa presentazione di certificazione medica da cui risulta la "avvenuta negativizzazione" del tampone secondo le modalità previste e rilasciata dal dipartimento di prevenzione territoriale di competenza e successivamente 		
<p>UTILIZZO MASCHERINE</p> 	<ul style="list-style-type: none"> - Vige l'obbligo di indossare la mascherina chirurgica quando si entra in spazi comuni (aree comuni degli edifici, aree ristoro, spogliatoi, autobus, sale riunioni, ecc.) e comunque quando non è garantito il rispetto della distanza interpersonale di almeno 1 metro. Si precisa che atri e corridoi degli edifici sono da considerarsi a tutti gli effetti luoghi a uso promiscuo per cui è fatto obbligo indossare la mascherina anche in tali aree. - Si richiede di mantenere comunque obbligatoriamente una distanza di almeno un metro tra le persone, come da indicazioni Ministeriali e, se non praticabile, utilizzare le mascherine di protezione. 		
<p>MISURE DI IGIENE E PREVENZIONE</p> 	<ul style="list-style-type: none"> - Obbligo di lavarsi le mani regolarmente con sapone o prodotti disinfettanti. I prodotti disinfettanti sono disponibili nei punti in cui si ha maggior promiscuità di personale, all'ingresso delle palazzine e nei servizi igienici. - Obbligo di evitare il contatto ravvicinato con persone che soffrono di infezioni respiratorie acute. - Non toccarsi occhi, naso e bocca con le mani. - Obbligo di coprirsi bocca e naso con la piega del gomito se si starnutisce o tossisce. 		
<p>ACCESSO AL TERMINAL</p> 	<ul style="list-style-type: none"> - PSA Genova Pra' si è dotata di più termoscanner e/o termometri a distanza a tutela dei lavoratori e di tutta la popolazione che entra nel Terminal. La rilevazione della temperatura corporea costituisce adempimento obbligatorio. - Nessun dato personale verrà trattato da PSA Genova Pra'. - A coloro che risulteranno avere temperatura corporea superiore a 37.5 °C non verrà consentito l'accesso alle aree del Terminal. 		
<p>DSP202001</p>	<p>00</p>	<p>07/05/2020</p>	<p>2/5</p>
<p>SIGLA</p>	<p>REV</p>	<p>DATA</p>	<p>PAGINA</p>

PULIZIA E SANIFICAZIONE



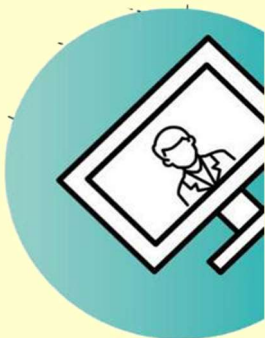
Salvo differenti accordi specifici la pulizia e la sanificazione delle aree e delle attrezzature affidate a società esterne a PSA Genova Pra' è a carico dell'utilizzatore.
Le aree comuni vengono pulite e sanificate a carico di PSA Genova Pra'.

SPAZI COMUNI



- Vigge l'obbligo di indossare la mascherina chirurgica quando si entra in spazi comuni (aree comuni degli edifici, aree ristoro, spogliatoi, autobus, sale riunioni, corridoi ecc.) e comunque quando non è garantito il rispetto della distanza interpersonale di almeno 1 metro
- È richiesto un tempo ridotto di sosta in spazi comuni e il mantenimento della distanza di sicurezza di almeno 1 metro tra le persone eventualmente presenti
- Si richiede altresì di procedere all'igiene accurata delle mani prima di fruire di attrezzature e distributori comuni.
- Presso tutti i distributori automatici dislocati in azienda è valida la modalità "takeaway" da effettuarsi individualmente evitando assembramenti e senza effettuare la consumazione presso i punti di ristoro.
- Si richiede\ di non sostare in atri e luoghi comuni con altre persone.

RIUNIONI/SCAMBI DOCUMENTALI



Non sono consentite le riunioni in presenza. Laddove le stesse fossero connotate dal carattere della necessità e urgenza, nell'impossibilità di collegamento a distanza, deve essere ridotta al minimo la partecipazione necessaria e, comunque, dovranno essere garantiti il distanziamento interpersonale, un'adeguata pulizia/areazione dei locali e l'utilizzo delle mascherine.
La trasmissione dei documenti tra i vari uffici aziendali deve avvenire tramite e-mail o deve essere concordato con il proprio referente PSA l'utilizzo di cassette postali laddove lo scambio documentale non può essere gestito informaticamente.

DSP202001	00	07/05/2020	3/5
SIGLA	REV	DATA	PAGINA

SPOSTAMENTI



Devono essere limitati al minimo indispensabile gli spostamenti non operativi/manutentivi, e gli spostamenti con mezzi promiscui devono avvenire nel rispetto delle seguenti indicazioni:

- Nelle autovetture non devono salire più di 2 persone, prestando attenzione affinché il passeggero salga e sieda sul sedile posteriore opposto all'autista.
- Nell'utilizzo degli autobus, l'accesso a questi sarà limitato al numero di persone che consentirà di mantenere la distanza di 1 metro tra i passeggeri.

È vietato, se non strettamente necessario, transitare e sostare negli uffici diversi da quello di competenza.

AUTOTRASPORTO



- L'ingresso degli autotrasportatori all'Ufficio Merci avviene mediante la modalità One Stop Office con la richiesta preventiva di un ticket. Il ticket può essere richiesto tramite la mobile App "PSA Genova Pra' Trasportatori" o via SMS al numero +393316166446 digitando il testo "MERCICI".
- All'ingresso dell'Ufficio Merci una guardia garantisce il rispetto della distanza di sicurezza e verifica la validità dell'SMS o della notifica Push sulla Mobile App per consentire l'accesso. Il percorso di ingresso è stato separato da quello di uscita.
- Gli autotrasportatori vengono invitati ad avere cura di mantenere le distanze minime anche al di fuori dell'Ufficio Merci e a scendere dal mezzo solo quando è strettamente necessario per lo svolgimento delle attività commerciali.
- Si richiede al personale dell'autotrasporto, prima e dopo le operazioni all'Ufficio Merci, di provvedere a lavarsi le mani mediante le soluzioni igienizzanti messe a loro disposizione
- Il personale dell'autotrasporto deve utilizzare i servizi igienici a loro dedicati nella zona antistante l'Ufficio Merci.
- Gli autotrasportatori all'interno del Terminal devono rimanere in cabina e non aver in alcun modo rapporti diretti e ravvicinati con il personale del Terminal.

NORME DI RISPETTO AMBIENTALE



Così come per gli altri rifiuti è fatto divieto a tutti coloro che accedono all'area di

- abbandonare mascherine, guanti e stracci all'interno del Terminal o in mare. Tali materiali devono essere raccolti nei bidoni predisposti;
- il personale PSA è a disposizione per garantirne la corretta gestione (in caso di dubbi contattare il proprio referente PSA)

SANZIONI E CONTROLLI



La violazione del presente Protocollo costituirà illecito disciplinare.

Inoltre, ai sensi dell'art. 4, comma 1, D.L. 19/2020 attualmente in fase di conversione, il mancato rispetto delle misure di contenimento di cui al presente Protocollo può essere punibile da parte degli Organi di Vigilanza con la sanzione amministrativa del pagamento di una somma da euro 400 a euro 3.000, salvo che il fatto costituisca reato".

INFO EMERGENZA COVID LIGURIA



Per informazioni sull'emergenza legata al COVID-19 la Regione Liguria ha messo a disposizione dei cittadini il **Numero Verde 800 938 883**, attivo dal Lunedì al Venerdì dalle 09:00 – 16:00 ed il Sabato dalle 09:00 – 12:00 e l'indirizzo email sonoinliguria@regione.liguria.it

#COVID19

LE RACCOMANDAZIONI DA SEGUIRE

- Lava spesso le mani con acqua e sapone o, in assenza, frizionale con un gel a base alcolica.**
- Non toccarti occhi, naso e bocca con le mani. Se non puoi evitarlo, lavati comunque le mani prima e dopo il contatto.**
- Quando starnutisci copri bocca e naso con fazzoletti monouso. Se non ne hai, usa la piega del gomito.**
- Pulisci le superfici con disinfettanti a base di cloro o alcol.**
- Copri iniezione, bocca e naso possibilmente con una mascherina in tutti i luoghi affollati e ad ogni contatto sociale con distanza minore di un metro.**
- Utilizza guanti monouso per scegliere i prodotti sugli scaffali e i banconi degli esercizi commerciali.**
- Evita abbracci e strette di mano.**
- Evita sempre contatti ravvicinati mantenendo la distanza di almeno un metro.**
- Non usare bottiglie e bicchieri toccati da altri.**

#RESTIAMOADISTANZA

Ministero della Salute 1500 www.salute.gov.it/nuovocoronavirus

DSP202001	00	07/05/2020	5/5
SIGLA	REV	DATA	PAGINA